



Bisnode D&B

BRANCHEN-ANALYSE

ZAHLUNGSMORAL DER UNTERNEHMEN

Zahlungsverhalten B2B Schweiz | 28. Juli 2016

46 PROZENT DER RECHNUNGEN WERDEN ZU SPÄT BEZAHLT

Die Zahlungsmoral von Unternehmen in der Schweiz hat sich leicht verbessert. Im Jahr 2015 bezahlten Unternehmen im Business-to-Business-Bereich 54 Prozent aller Rechnungen pünktlich, dies sind 2.3 Prozent mehr als noch im Vorjahr. Der Anteil der verspäteten Zahlungen ist allerdings stark branchenabhängig. Sehr schlechte Zahler sind die Hersteller von Präzisionsinstrumenten und Uhren, hier werden 63.6 Prozent der Rechnungen verspätet beglichen. Bei der Chemie und Pharma beträgt dieser Anteil 62.5 Prozent. Doch auch das Baugewerbe (62.1%) und das Gastgewerbe (61.3%) lassen sich viel Zeit zum Begleichen ihrer Rechnungen. Besonders gut steht dagegen der Einzelhandel da, wo nur 32.6 Prozent der Rechnungen zu spät bezahlt werden. Die besten Schuldner sind jedoch die Personalvermittler, wo der Anteil der zu spät bezahlten Rechnungen nur 28.7 Prozent beträgt. Obwohl sich der Anteil der verzögerten Zahlungen verringert hat, gibt es auch eine negative Entwicklung. Der durchschnittliche Zahlungsverzug der verspäteten Rechnungen stieg 2015 gegenüber dem Vorjahr um 0.5 Tage auf 10.8 Tage. Die Gläubiger mussten also länger auf ihr Geld warten.

BISNODE D&B SCHWEIZ AG

Grossmattstrasse 9 | 8902 Urdorf | Telefon: +41 44 735 61 11 | Fax: +41 44 735 61 61
www.bisnode.ch | info.ch@bisnode.com

MEMBER OF
dun & bradstreet
WORLDWIDE NETWORK

ZAHLUNGSVERHALTEN NACH BRANCHEN IN DER SCHWEIZ 2015

Branche	Anteil der zu spät bezahlten Rechnungen (2015)	Anteil der zu spät bezahlten Rechnungen (2014)	Veränderung 2015 zu 2014
Präzisionsinstrumente und Uhren	63.6%	57.4%	6.3%
Chemische Industrie und Pharma	62.5%	74.7%	-12.2%
Baugewerbe	62.1%	62.7%	-0.6%
Gastgewerbe	61.3%	63.3%	-2.0%
Textil- und Bekleidungsindustrie	58.5%	47.1%	11.4%
Landverkehr und Logistik	54.2%	56.2%	-2.1%
Autogewerbe	53.3%	59.9%	-6.6%
Holding und Investitionsgesellschaften	51.2%	46.9%	4.3%
Unternehmensdienstleistungen	50.6%	56.4%	-5.8%
Unternehmens- und Steuerberatung	50.2%	47.7%	2.4%
Druck- und Verlagsgewerbe	49.4%	50.9%	-1.6%
Immobilienmakler und -verwaltungen	49.2%	50.8%	-1.7%
Maschinenbau	49.1%	45.8%	3.3%
Informatikdienstleistungen	48.0%	53.3%	-5.4%
Finanzen und Versicherungen	46.7%	32.7%	14.0%
Architekturbüros	44.7%	44.6%	0.1%
Grosshandel	44.4%	44.6%	-0.1%
Handwerk	41.2%	43.6%	-2.4%
Holz- und Möbelindustrie	40.5%	39.1%	1.4%
Einzelhandel	32.6%	37.6%	-5.1%
Personalvermittlung	28.7%	33.0%	-4.3%
Total	46.0%	48.3%	-2.3%

Im Jahr 2015 wurden in der Schweiz im Business-to-Business-Bereich 46 Prozent der Rechnungen zu spät bezahlt. Dies ergibt die Zahlungsverhaltens-Analyse von Bisnode D&B, für die monatlich rund 1.3 Millionen Rechnungen von Unternehmen anonymisiert ausgewertet werden. Das Positive zuerst: Bei einer Mehrheit der Branchen hat sich das Zahlungsverhalten 2015 gegenüber dem Vorjahr verbessert, spricht der Anteil der zu spät bezahlten Rechnungen nahm ab. Besonders stark verschlechtert hat sich demgegenüber das Zahlungsverhalten in der Finanzbranche (+14% Anteil der verspäteten Zahlungen), in der Textil- und Bekleidungsindustrie (+11.4%), bei den Herstellern von Präzisionsinstrumenten und Uhren (+6.3%) und bei Holdings und Investitionsgesellschaften (+4.3%).

Die schlechtesten Zahler des Jahres 2015 waren die Hersteller von Präzisionsinstrumenten und Uhren. In dieser Branche wurden fast zwei Drittel aller Rechnungen (63.6%) zu spät bezahlt. Nicht viel besser war die Situation bei Chemie und Pharma (62.5%), im Baugewerbe (62.1%) und im Gastgewerbe (61.3%). Auf der anderen Seite gab es aber auch sehr pünktlich zahlende Branchen. Dazu gehören die Handwerksbetriebe (41.2%), die Holz- und Möbelindustrie (40.5%) und der Einzelhandel (32.6%). Am besten bezahlen die Personalvermittler ihre Rechnungen: Hier wurden nur 28.7 Prozent der Zahlungen verspätet überwiesen.

ZAHLUNGSVERZUG IN TAGEN

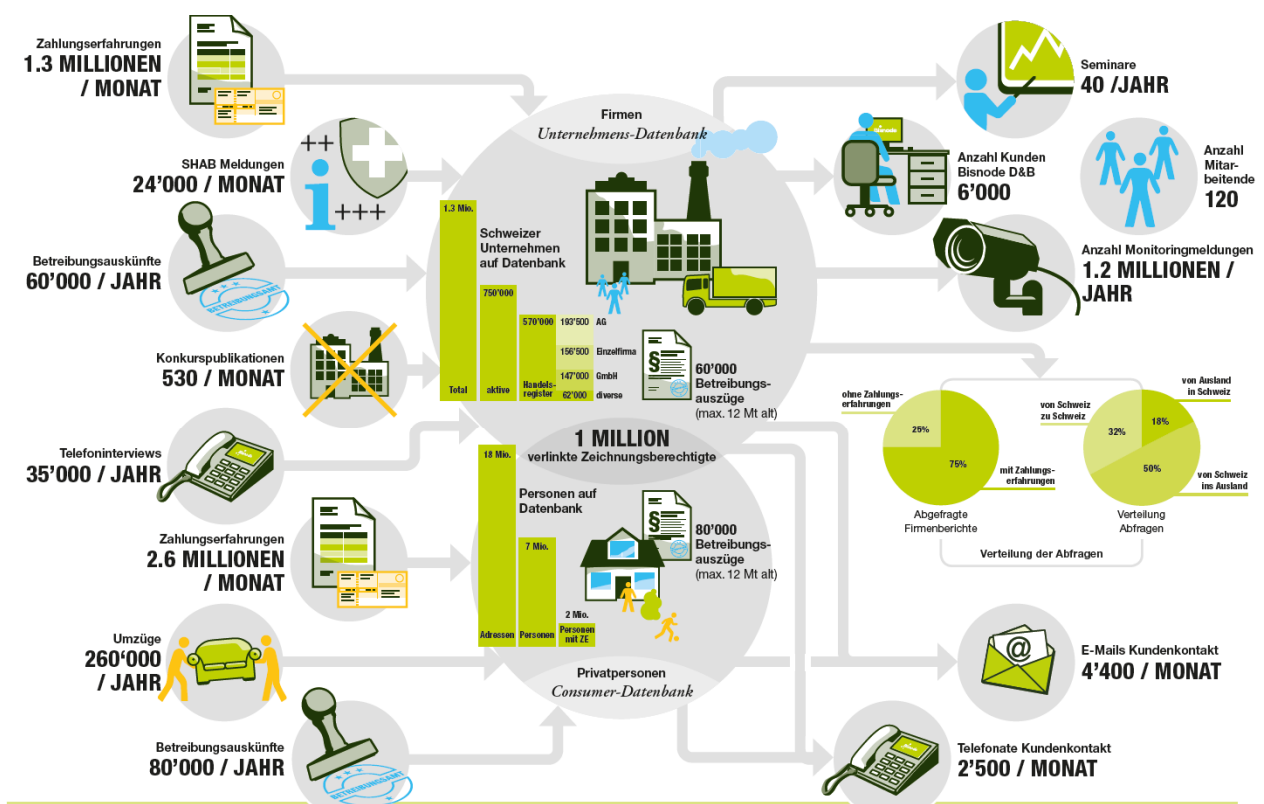
Zahlungsverzug der verspäteten Rechnungen (in Tagen)		
2015	2014	Veränderung
10.8	10.3	0.5

Im Jahr 2015 betrug der Verzug aller verspäteten Zahlungen 10.8 Tage. Im Vergleich zum Vorjahr ist das eine Zunahme um 0.5 Tage. Die Schuldner lassen sich also mehr Zeit zur Begleichung ihrer Schulden.

ZAHLUNGSVERHALTEN UND –ERFAHRUNGEN: WOHER KOMMEN DIE DATEN?

Bisnode D&B analysierte für diese Studie die anonymisierten Daten aus dem D&B DunTrade® Programm, aus welchem reale Zahlungserfahrungen gewonnen und ausgewertet werden. Dazu stellen eine Vielzahl nationaler und internationaler Unternehmen Bisnode D&B monatlich ihre Debitorendaten zur Verfügung. Aus diesen realen Zahlungserfahrungen – monatlich handelt es sich um rund 1.3 Millionen Rechnungen aus der Schweizer Wirtschaft – ermittelt Bisnode D&B den Zahlungsindex, ein effektives Frühwarninstrument für mögliche Liquiditätsprobleme eines Unternehmens. Die Analyse auf Branchenebene ermöglicht einerseits Vergleiche der Branchen untereinander, andererseits aber auch den Vergleich einzelner Unternehmen mit dem Rest ihrer Branche.

BISNODE SCHWEIZ AUF EINEN BLICK



Bisnode D&B Schweiz AG



Bitte zitieren Sie Bisnode D&B als Wirtschaftsinformationsdienst.

Auf unserer Presseseite im Internet finden Sie sämtliche von Bisnode D&B publizierten Studien und Statistiken: www.bisnode.ch/presse

Gerne stellen wir Medienvertretern individuell aufbereitete Informationen zu einzelnen Regionen, Kantonen oder Branchen zu. Bitte fragen Sie uns an.

PRESSEKONTAKT

Bisnode D&B Schweiz AG
Christian Wanner
Senior Manager Communications
Grossmattstrasse 9, 8902 Urdorf
Telefon: 044 735 62 81
Mobile: 079 428 59 36
Fax: 044 735 61 10
E-Mail: christian.wanner@bisnode.com
Internet: www.bisnode.ch

Weitere Informationen unter:
bisnode.ch/presse
xing.com/company/bisnode
[twitter.com/Bisnode CH](https://twitter.com/Bisnode_CH)

ÜBER BISNODE D&B (EHEMALS DUN & BRADSTREET)

Bisnode D&B ist ein führender europäischer Anbieter für Data & Analytics. Wir unterstützen Unternehmen dabei, Kunden zu finden und über den gesamten Kundenlebenszyklus zu managen. Mit unserem Smart Data Ansatz können Unternehmen ihren Umsatz steigern und Verluste minimieren.

Bisnode D&B ist der grösste strategische Partner von Dun & Bradstreet, dem globalen Anbieter von Wirtschaftsinformationen. Die Bisnode Gruppe mit Hauptsitz in Stockholm beschäftigt rund 2'400 Mitarbeitende in 18 Ländern.

MEMBER OF
dun & bradstreet
WORLDWIDE NETWORK

Bisnode